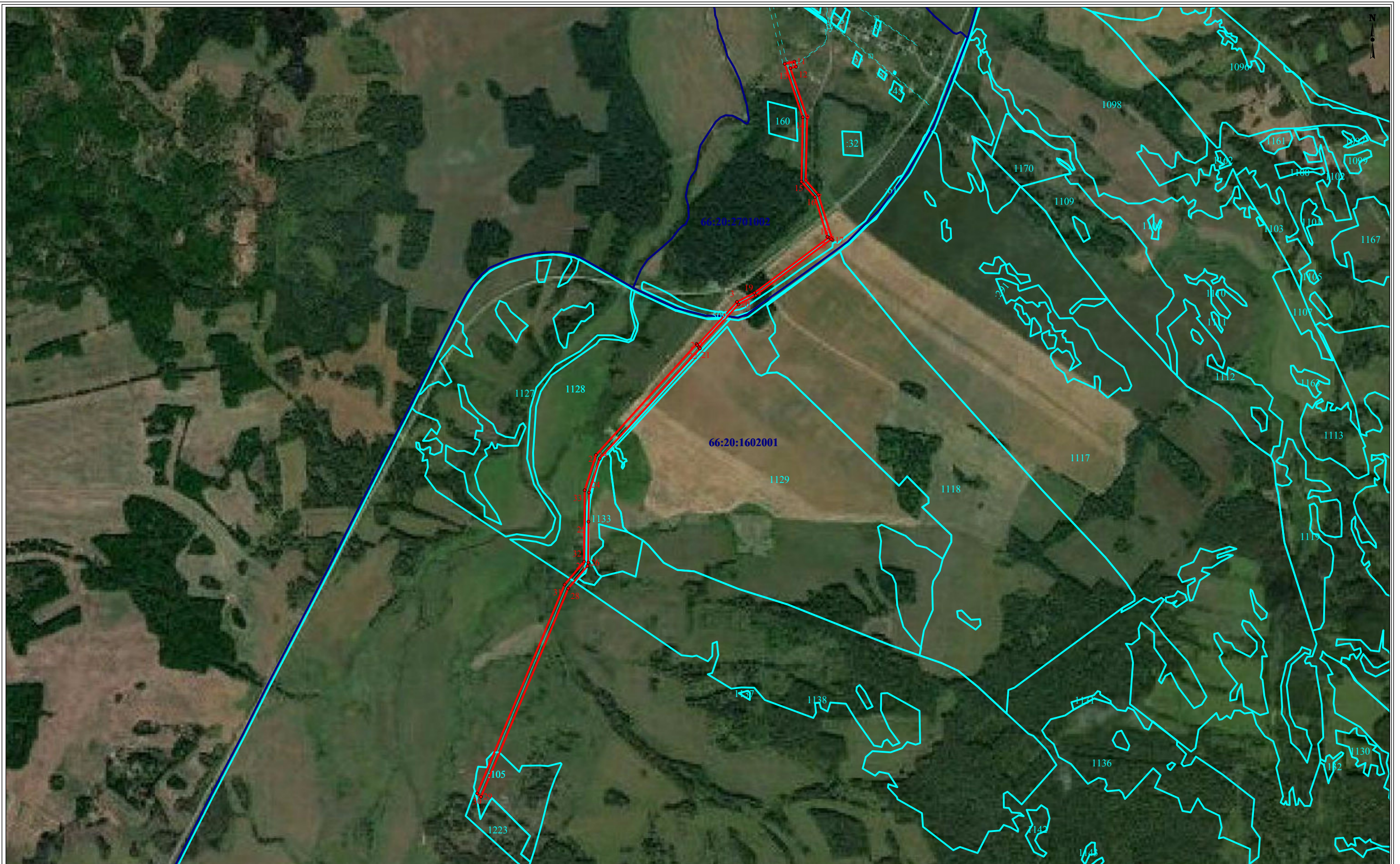


Схема расположения границ публичного сервитута

Местоположение: Свердловская область, Пышминский район, урочище «Менухово»		
Цель установления публичного сервитута: размещение инженерного сооружения «ТП 10/0,4 кВ, ответвление от опоры № 86 ВЛ-10 кВ «Смирновский» (электроснабжение жилого дома по адресу: Пышминский район, урочище «Менухово», Крестьянское хозяйство Менухова Ивана Ивановича)»		
Номер кадастрового квартала: 66:20:2701002, 66:20:1602001		
Кадастровый номер земельного участка: 66:20:1602001:105 (4051 м ²), 66:20:1602001:1128 (24327 м ²), 66:20:0000000:1509 (57 м ²), 66:20:2701002:61 (входит в единое землепользование 66:20:0000000:19) - (307 м ²)		
Общая площадь публичного сервитута: 67880 м ² (в том числе, площадь земель неразграниченной собственности составляет: 39138 м ²)		
Система координат: МСК-66, зона 2		
Обозначение характерных точек границ	Координаты, м	
	X	Y
1	2	3
1	390004.45	2323862.64
2	390001.00	2323866.26
3	390204.13	2324060.91
4	390255.48	2324144.10
5	390538.26	2324503.98
6	390539.96	2324498.05
7	390679.27	2324447.58
8	390725.12	2324388.00
9	390971.69	2324407.87
10	391157.77	2324333.74
11	391175.85	2324379.46
12	391157.25	2324386.82
13	391146.53	2324359.70
14	390974.69	2324428.19
15	390734.40	2324408.82
16	390691.51	2324464.42
17	390533.16	2324521.77
18	390534.86	2324515.84
19	390247.26	2324149.82
20	390196.29	2324067.25
21	389994.08	2323873.48
22	389990.63	2323877.10
23	389473.40	2323385.35
24	389334.32	2323327.89
25	389222.48	2323318.73
26	389066.84	2323310.10
27	389052.35	2323304.72
28	388948.19	2323210.59
29	388070.01	2322758.39
30	388079.16	2322740.60

31	388959.63	2323193.97
32	389065.89	2323289.99
33	389338.94	2323308.15
34	389484.44	2323368.27
1	390004.45	2323862.64



Масштаб 1:16000

Условные обозначения:

- 66:20:1602001
-
-
- :1128

- Надпись номера кадастрового квартала
- Границы кадастрового квартала
- Границы земельных участков, включенные в ГКН, отражающиеся в масштабе
- Граница публичного сервитута
- Надписи кадастрового номера земельного участка